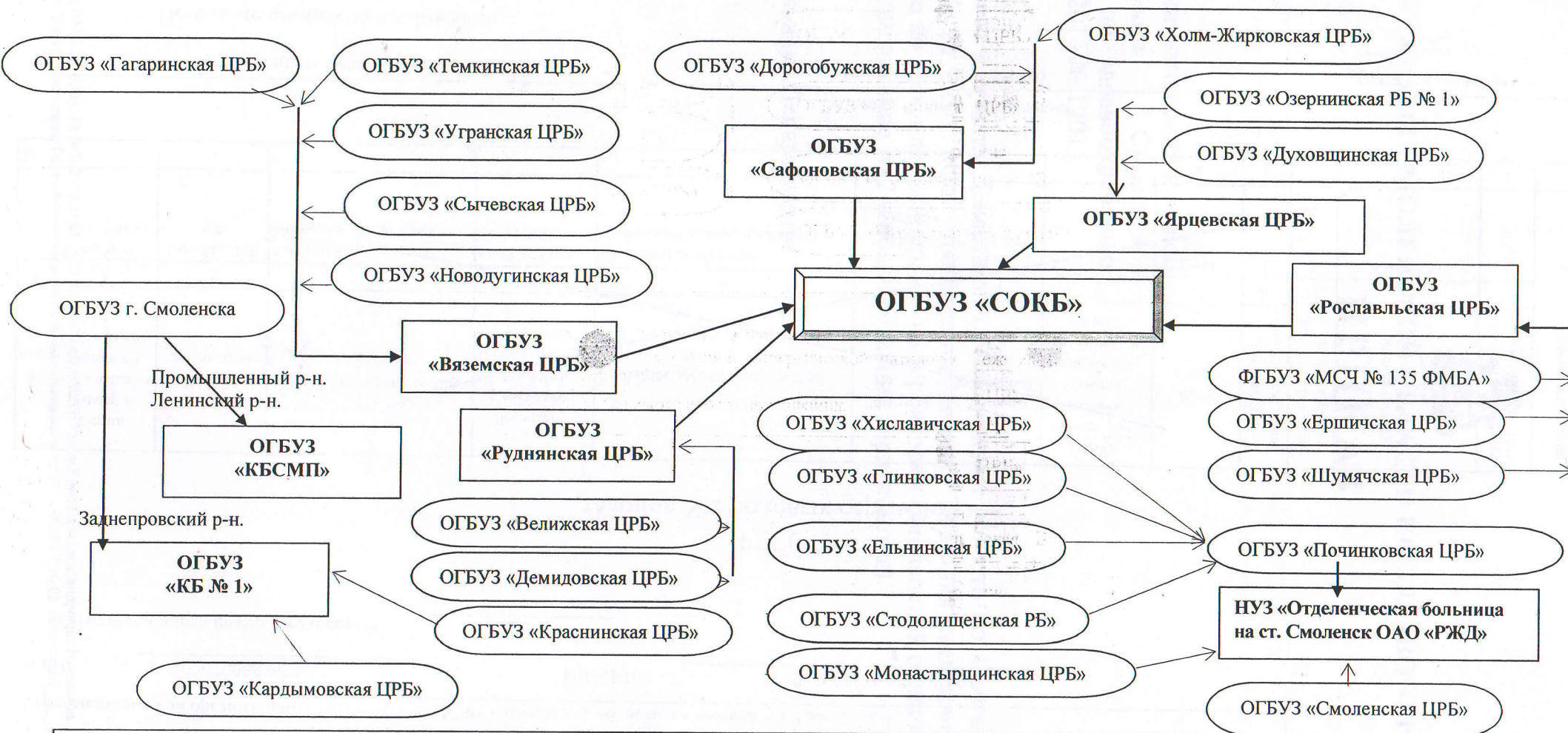


Схема маршрутизации больных с хирургическими заболеваниями на территории Смоленской области



Примечание:

1. Пациенты с гнойными хирургическими заболеваниями, проживающие на территории Кардымовского и Краснинского районов, направляются в ОГБУЗ «СОКБ».
2. Пациенты, проживающие на территории г. Смоленска, с экстренной хирургической патологией еженедельно с 8:00 четверга до 8:00 пятницы направляются в НУЗ «Отделенческая больница на ст. Смоленск ОАО «РЖД».
3. Госпитализация пациентов осуществляется с учетом фактического адреса проживания.